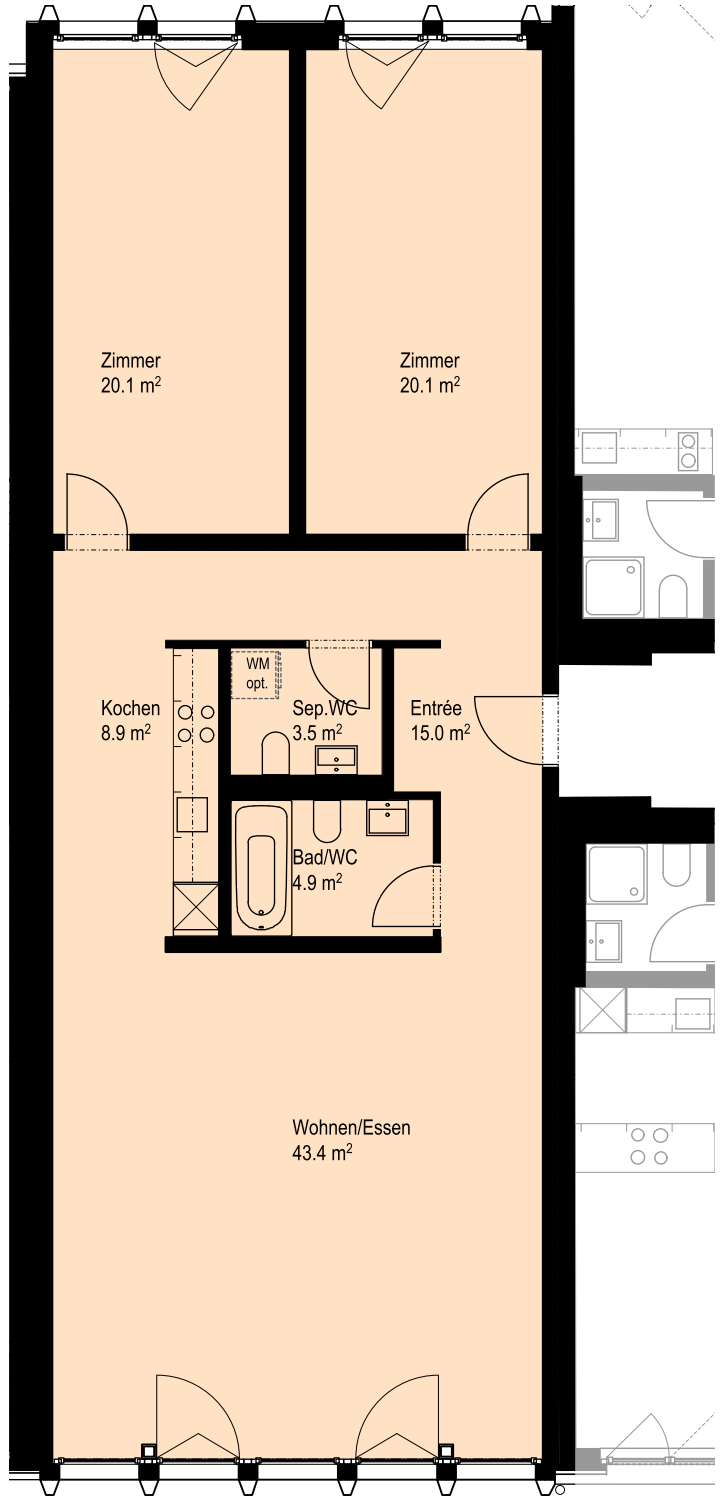
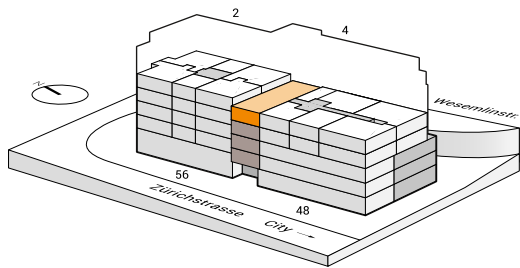
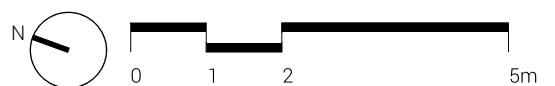




Objekt	Wesemlinstrasse 4	
Wohnungstyp	X1	
Zimmer	3.5	
Wohnfläche ca.	115.9 m ²	
Aussenfläche ca.	0 m ²	
Wohnungs-Nr.	4.407	4. OG



Vermietung:
 Livit AG, Kauffmannweg 4, 6003 Luzern, T +41 58 360 34 54, cityside@livit.ch
 Änderungen vorbehalten. Alle Angaben ohne Gewähr. Die Quadratmeterangaben können innerhalb eines Typen bis zu einem Quadratmeter abweichen.
 Stand 08.09.2018



1:100 – unskaliert ausgedruckt auf A4