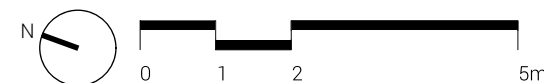
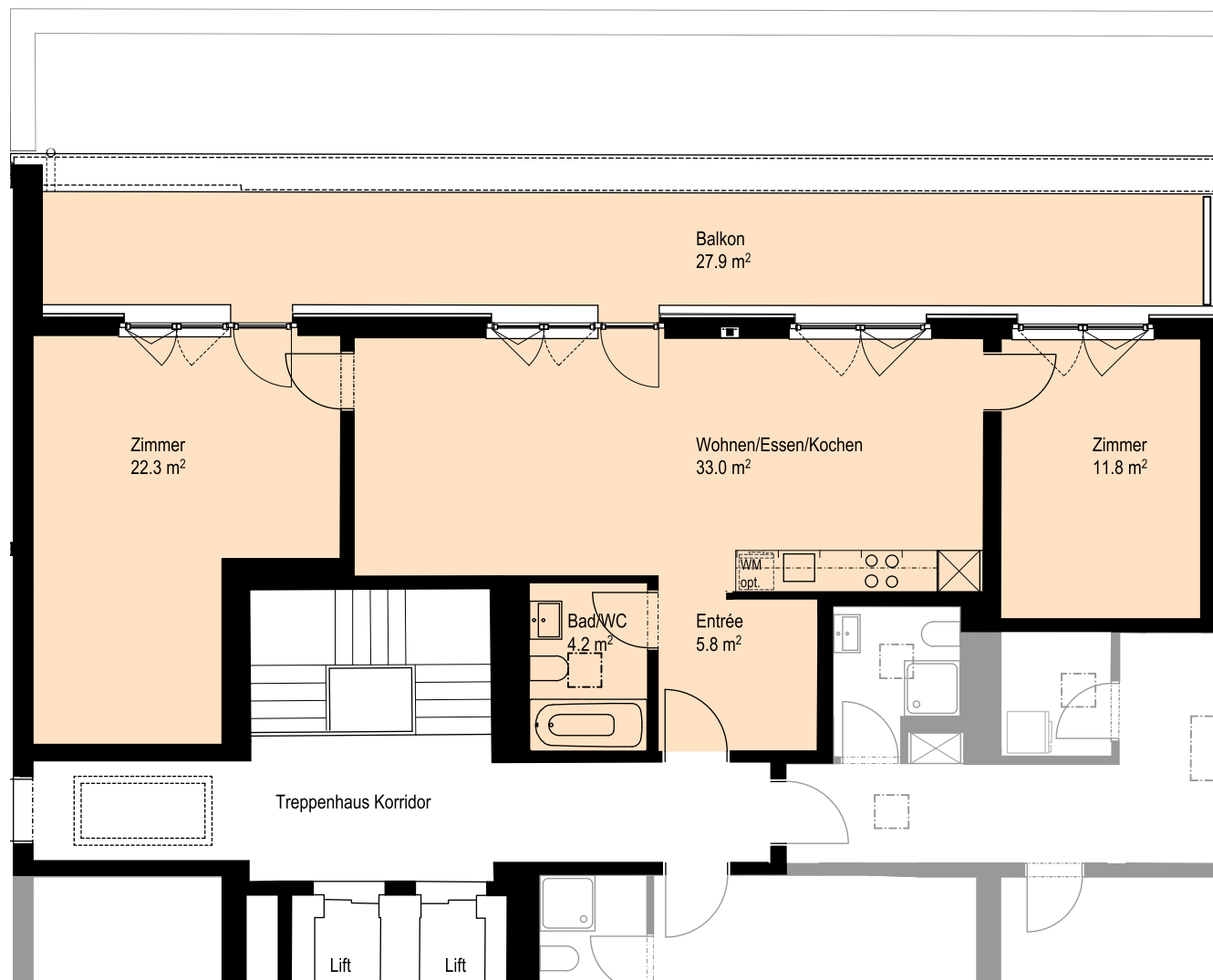
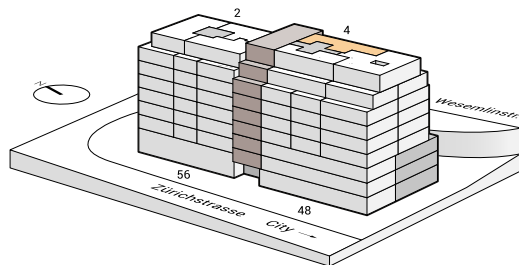




Objekt	Wesemlinstrasse 4	
Wohnungstyp	W	
Zimmer	3.5	
Wohnfläche ca.	77.1 m ²	
Aussenfläche ca.	27.9 m ²	
Wohnungs-Nr.	4.801	8. OG



Vermietung: Livit AG, Kauffmannweg 4, 6003 Luzern, T +41 58 360 34 54, cityside@livit.ch

Änderungen vorbehalten. Alle Angaben ohne Gewähr. Die Quadratmeterangaben können innerhalb eines Typen bis zu einem Quadratmeter abweichen.

Stand 08.09.2018

1:100 – unskaliert ausgedruckt auf A4