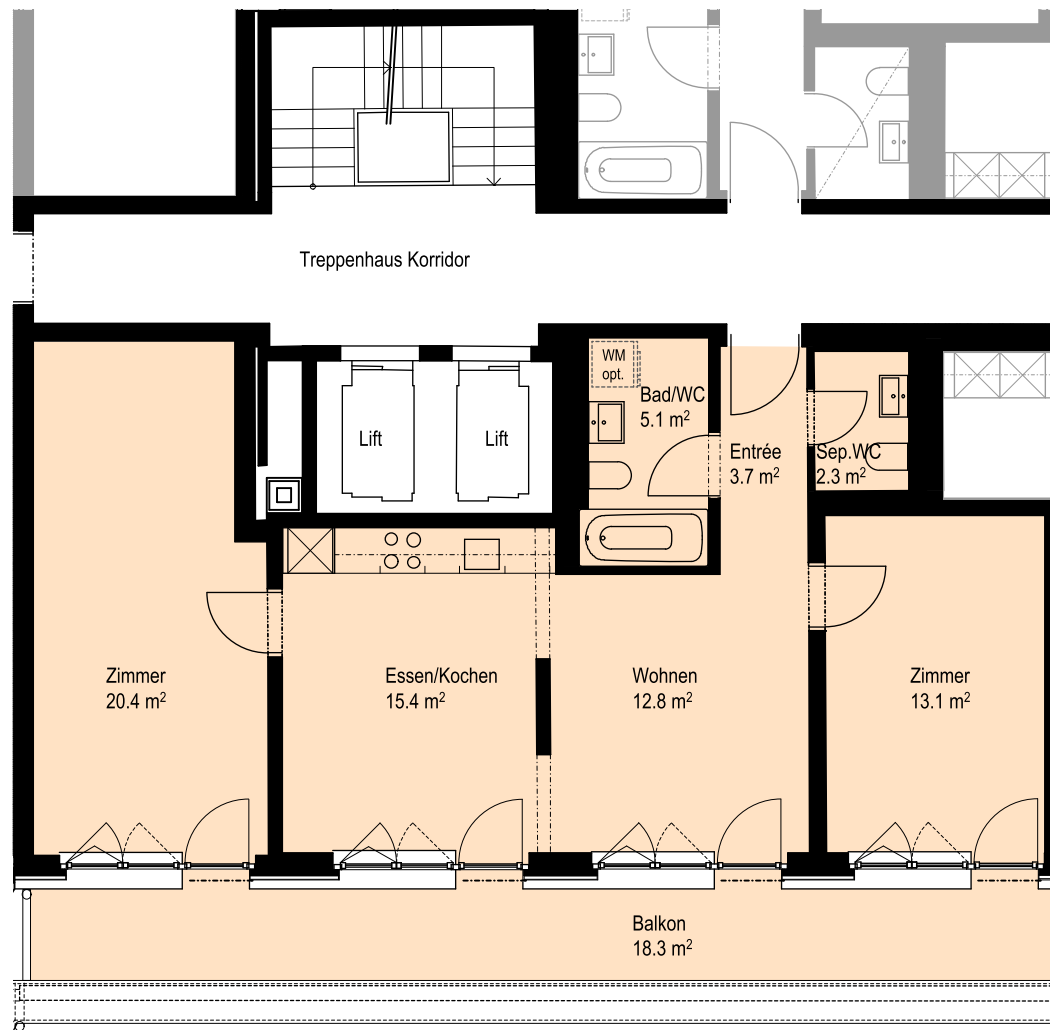
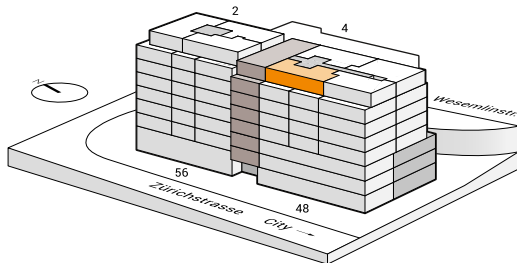




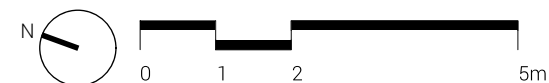
Objekt	Wesemlinstrasse 4
Wohnungstyp	V
Zimmer	3.5
Wohnfläche ca.	72.8 m ²
Aussenfläche ca.	18.3 m ²
Wohnungs-Nr.	4.704 7. OG



Vermietung: Livit AG, Kauffmannweg 4, 6003 Luzern, T +41 58 360 34 54, cityside@livit.ch

Änderungen vorbehalten. Alle Angaben ohne Gewähr. Die Quadratmeterangaben können innerhalb eines Typen bis zu einem Quadratmeter abweichen.

Stand 08.09.2018



1:100 – unskaliert ausgedruckt auf A4