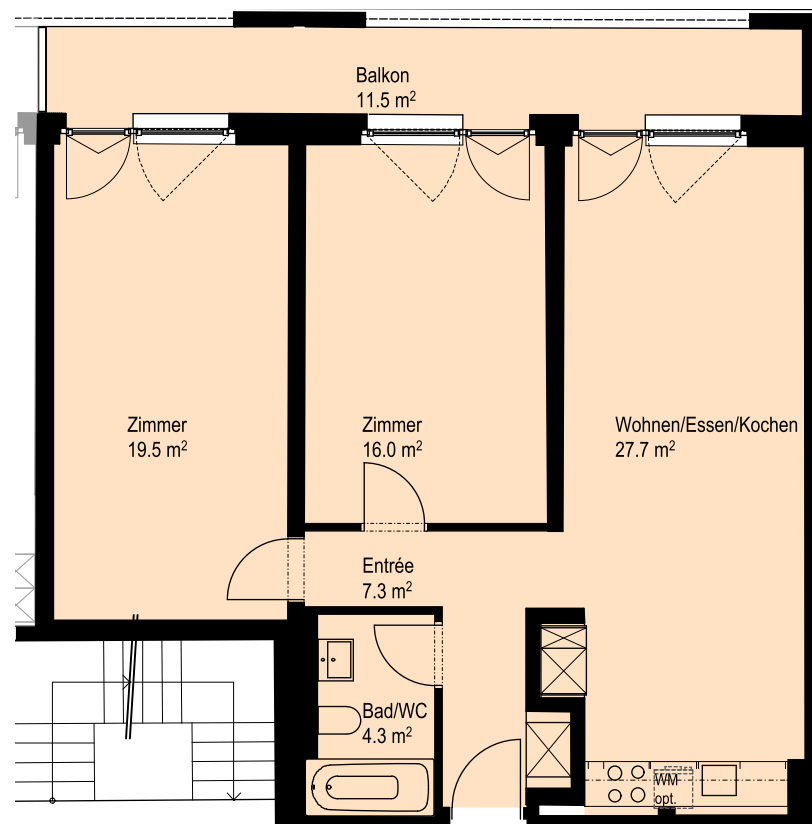
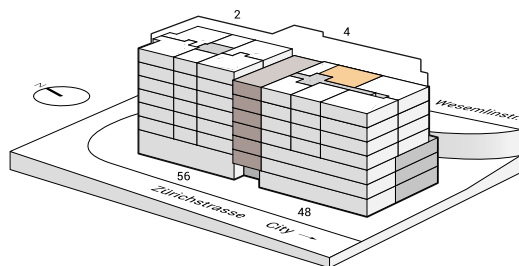
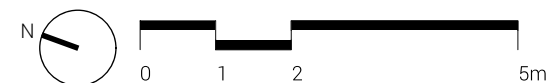
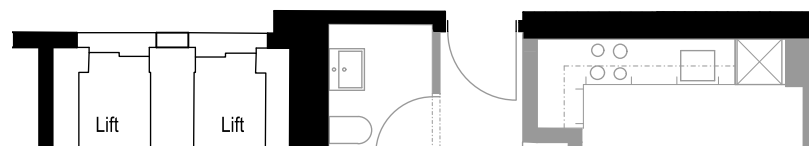




<b>Objekt</b>	Wesemlinstrasse 4	
<b>Wohnungstyp</b>	Q	
<b>Zimmer</b>	3.5	
<b>Wohnfläche ca.</b>	74.8 m <sup>2</sup>	
<b>Aussenfläche ca.</b>	11.5 m <sup>2</sup>	
<b>Wohnungs-Nr.</b>	4.402	4. OG
	4.502	5. OG
	4.602	6. OG



Treppenhaus Korridor



**Vermietung: Livit AG, Kauffmannweg 4, 6003 Luzern, T +41 58 360 34 54, [cityside@livit.ch](mailto:cityside@livit.ch)**

Änderungen vorbehalten. Alle Angaben ohne Gewähr. Die Quadratmeterangaben können innerhalb eines Typen bis zu einem Quadratmeter abweichen.

Stand 08.09.2018

1:100 – unskaliert ausgedruckt auf A4