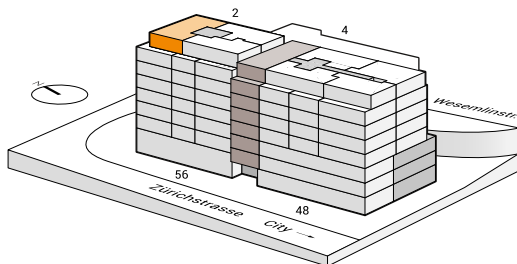




<b>Objekt</b>	Wesemlinstrasse 2	
<b>Wohnungstyp</b>	J	
<b>Zimmer</b>	4	
<b>Wohnfläche ca.</b>	95.6 m <sup>2</sup>	
<b>Aussenfläche ca.</b>	65.0 m <sup>2</sup>	
<b>Wohnungs-Nr.</b>	2.703	7. OG

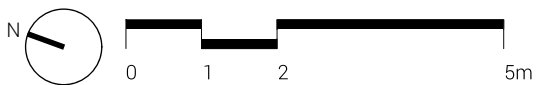


**Vermietung:**

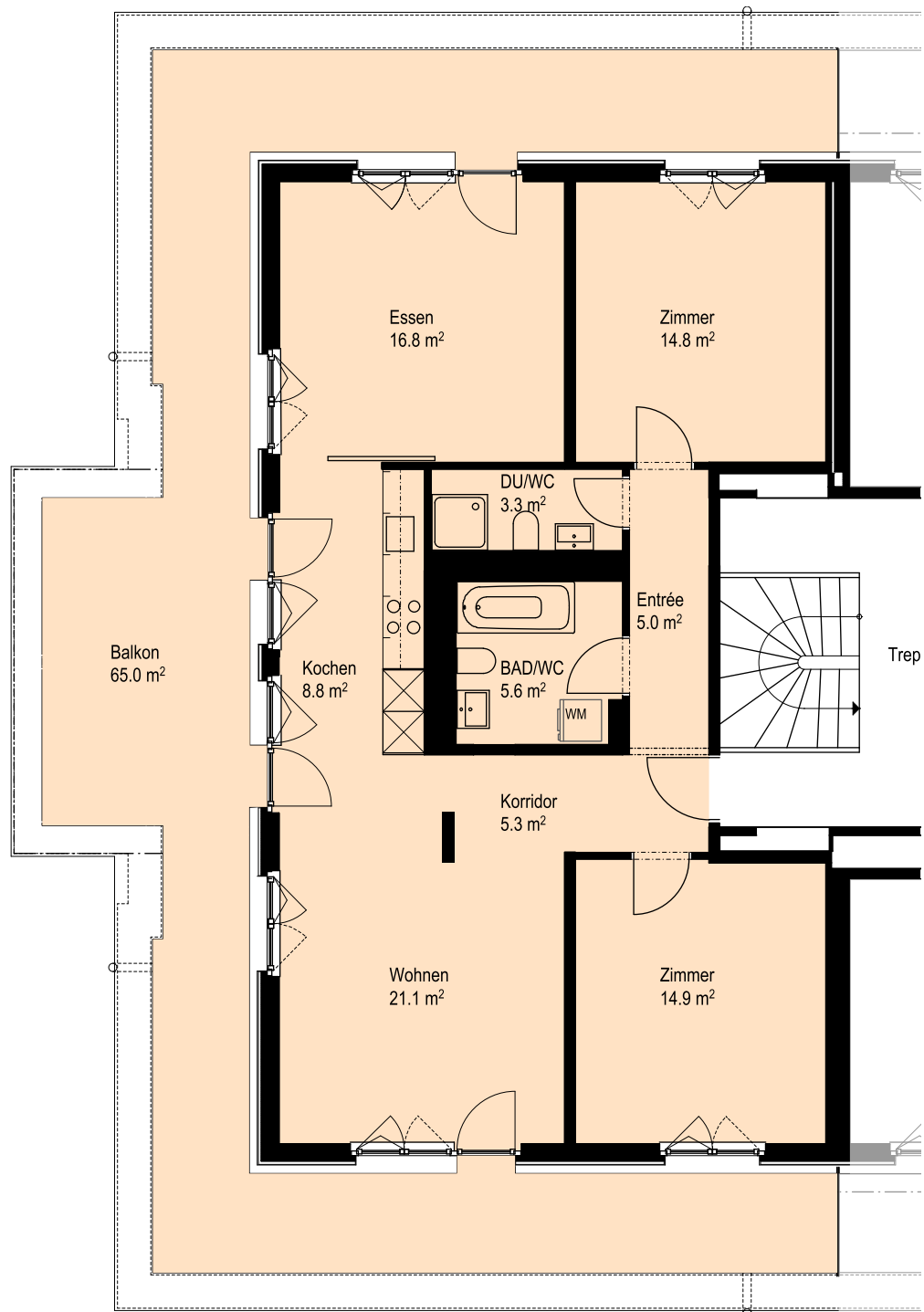
**Livit AG, Kauffmannweg 4, 6003 Luzern, T +41 58 360 34 54, [cityside@livit.ch](mailto:cityside@livit.ch)**

Änderungen vorbehalten. Alle Angaben ohne Gewähr. Die Quadratmeterangaben können innerhalb eines Typen bis zu einem Quadratmeter abweichen.

Stand 08.09.2018

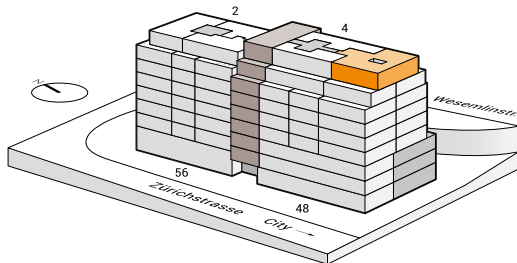


1:100 – unskaliert ausgedruckt auf A4





<b>Objekt</b>	Wesemlinstrasse 4	
<b>Wohnungstyp</b>	Y	
<b>Zimmer</b>	4.5	
<b>Wohnfläche ca.</b>	106.8 m <sup>2</sup>	
<b>Aussenfläche ca.</b>	11.6 m <sup>2</sup> / 19.0 m <sup>2</sup>	
<b>Wohnungs-Nr.</b>	4.802	8. OG

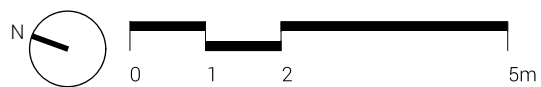


**Vermietung:**

**Livit AG, Kauffmannweg 4, 6003 Luzern, T +41 58 360 34 54, cityside@livit.ch**

Änderungen vorbehalten. Alle Angaben ohne Gewähr. Die Quadratmeterangaben können innerhalb eines Typen bis zu einem Quadratmeter abweichen.

Stand 08.09.2018



1:100 – unskaliert ausgedruckt auf A4

