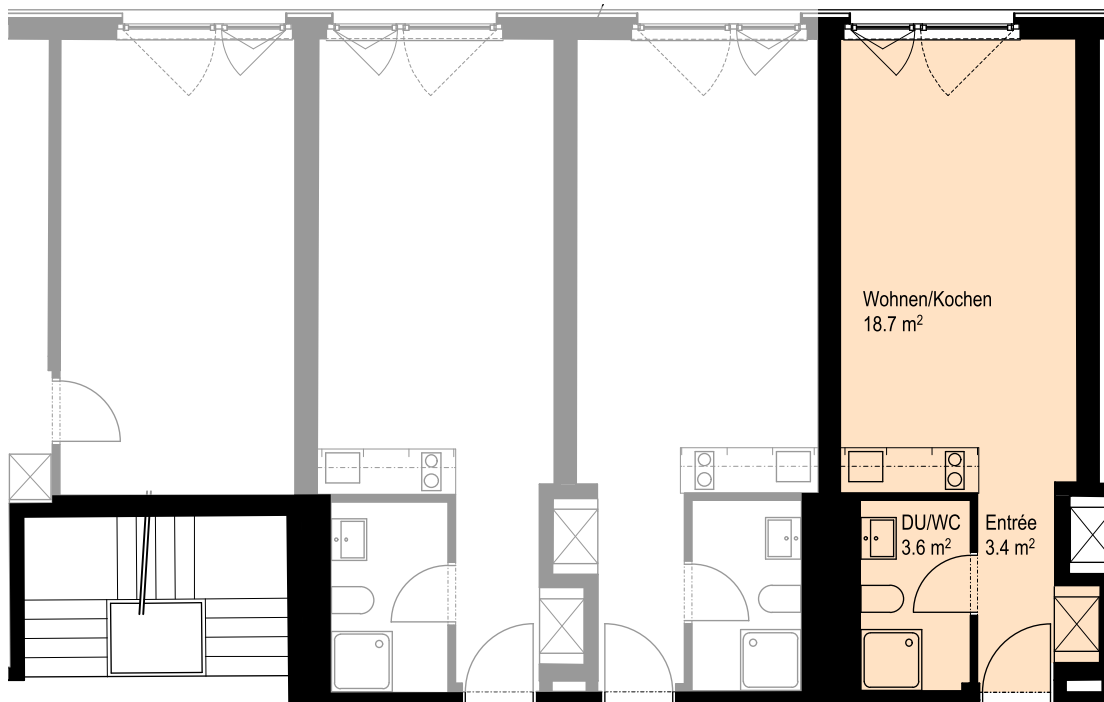
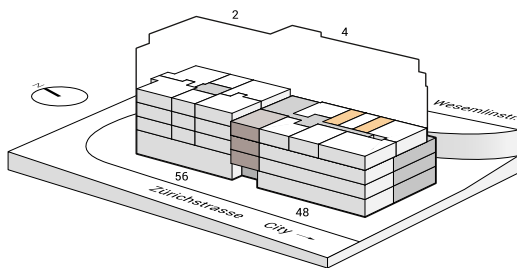
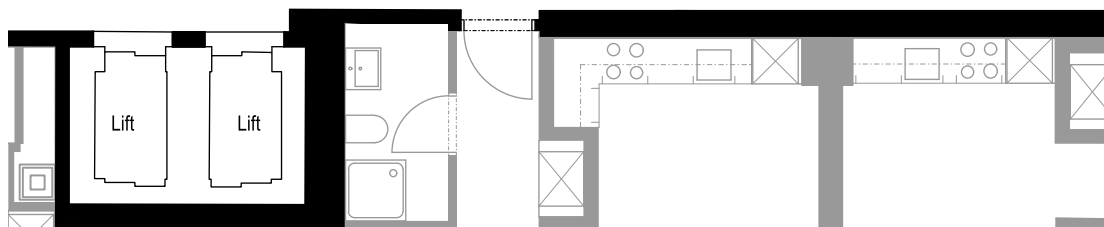




Objekt	Wesemlinstrasse 4	
Wohnungstyp	K1	
Zimmer	1	
Wohnfläche ca.	25.7 m ²	
Aussenfläche ca.	0 m ²	
Wohnungs-Nr.	4.302	3. OG
	4.304	3. OG



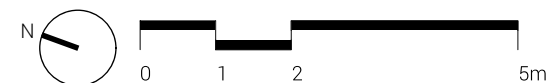
Treppenhaus Korridor



Vermietung: Livit AG, Kauffmannweg 4, 6003 Luzern, T +41 58 360 34 54, cityside@livit.ch

Änderungen vorbehalten. Alle Angaben ohne Gewähr. Die Quadratmeterangaben können innerhalb eines Typen bis zu einem Quadratmeter abweichen.

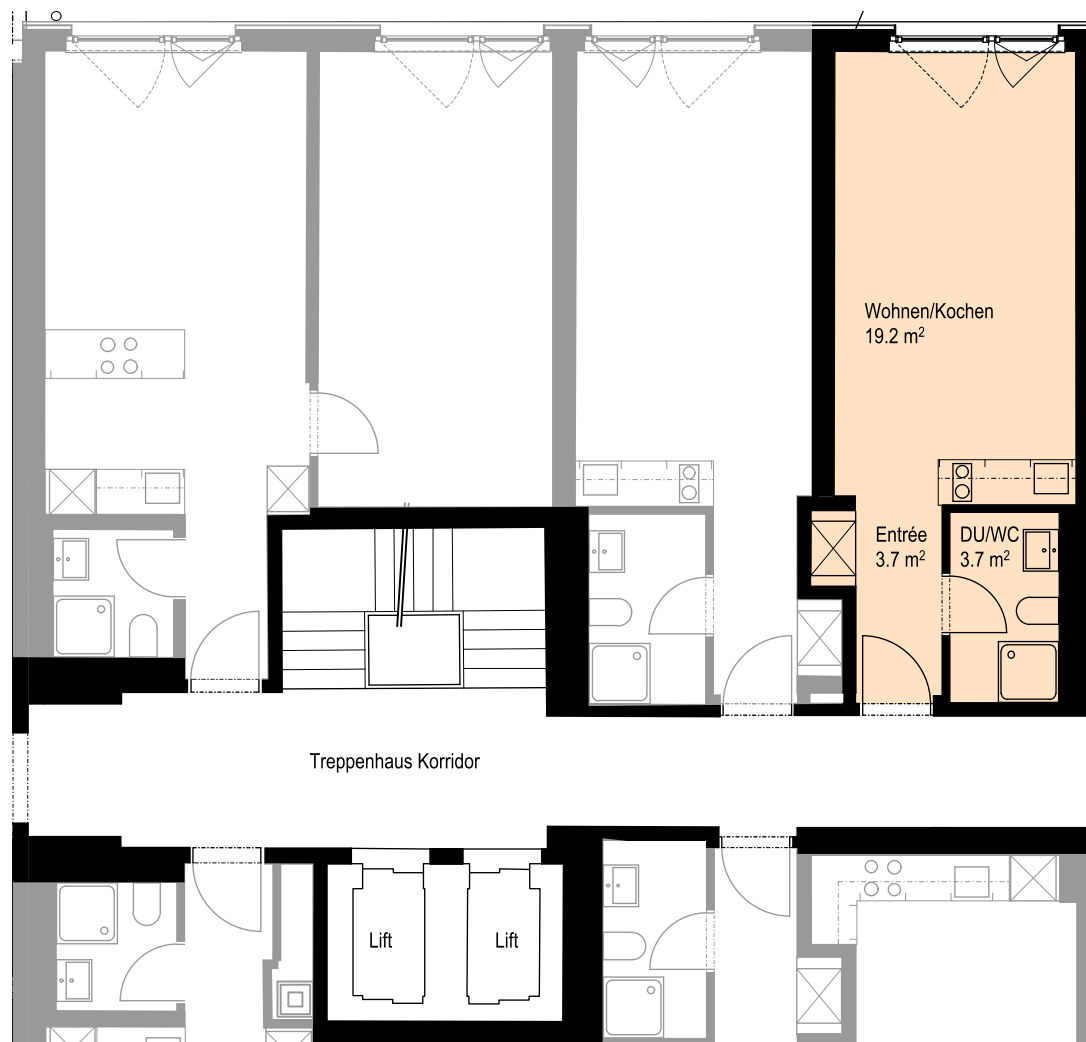
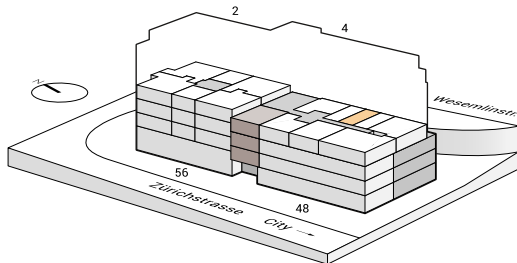
Stand 08.09.2018



1:100 – unskaliert ausgedruckt auf A4



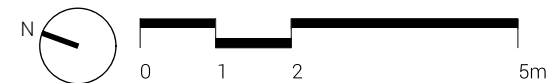
Objekt	Wesemlinstrasse 4	
Wohnungstyp	K2	
Zimmer	1	
Wohnfläche ca.	26.6 m ²	
Aussenfläche ca.	0 m ²	
Wohnungs-Nr.	4.303	3. OG



Vermietung: Livit AG, Kauffmannweg 4, 6003 Luzern, T +41 58 360 34 54, cityside@livit.ch

Änderungen vorbehalten. Alle Angaben ohne Gewähr. Die Quadratmeterangaben können innerhalb eines Typen bis zu einem Quadratmeter abweichen.

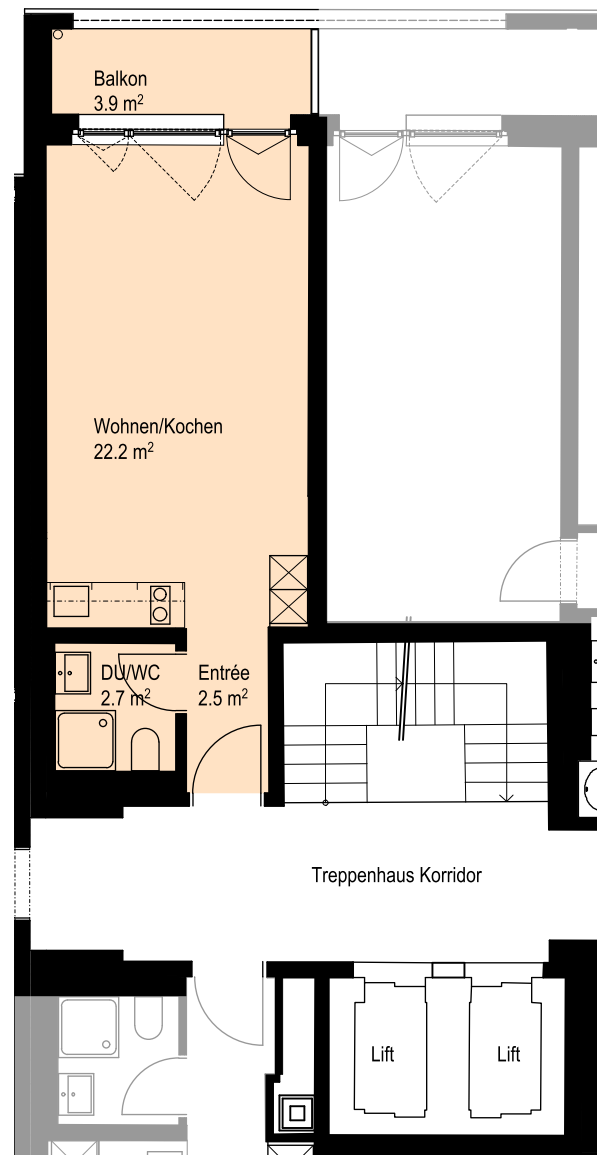
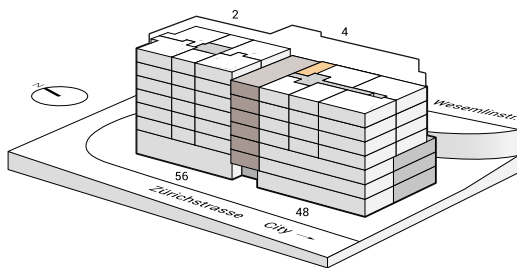
Stand 08.09.2018



1:100 – unskaliert ausgedruckt auf A4



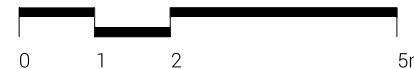
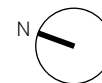
Objekt	Wesemlinstrasse 4	
Wohnungstyp	K3	
Zimmer	1	
Wohnfläche ca.	27.4 m ²	
Aussenfläche ca.	3.9 m ²	
Wohnungs-Nr.	4.401	4. OG
	4.501	5. OG
	4.601	6. OG



Vermietung: Livit AG, Kauffmannweg 4, 6003 Luzern, T +41 58 360 34 54, cityside@livit.ch

Änderungen vorbehalten. Alle Angaben ohne Gewähr. Die Quadratmeterangaben können innerhalb eines Typen bis zu einem Quadratmeter abweichen.

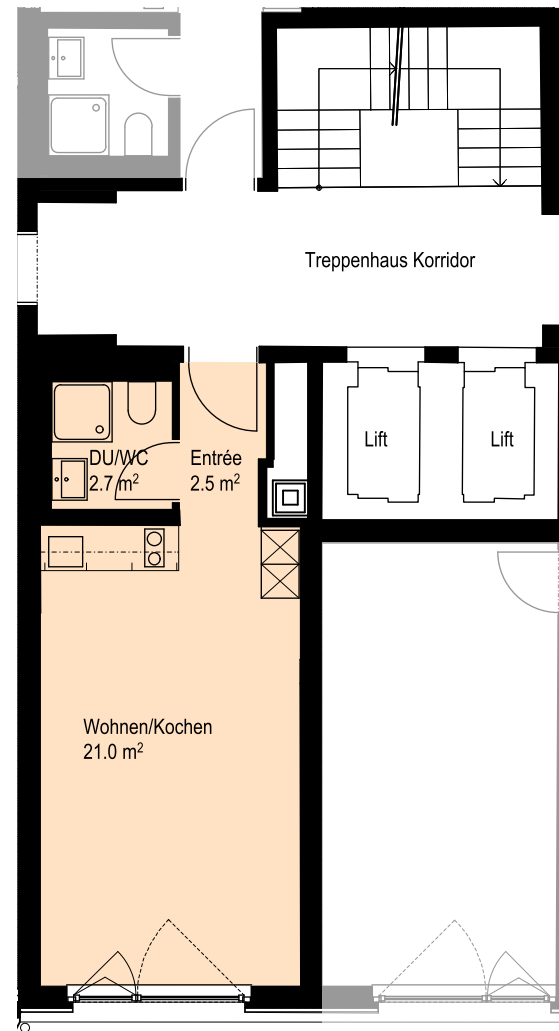
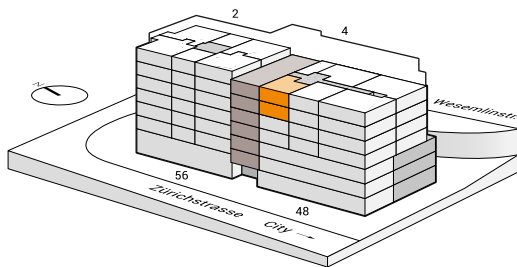
Stand 08.09.2018



1:100 – unskaliert ausgedruckt auf A4



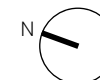
Objekt	Wesemlinstrasse 4	
Wohnungstyp	K4	
Zimmer	1	
Wohnfläche ca.	26.2 m ²	
Aussenfläche ca.	0 m ²	
Wohnungs-Nr.	4.506	5. OG
	4.606	6. OG



Vermietung: Livit AG, Kauffmannweg 4, 6003 Luzern, T +41 58 360 34 54, cityside@livit.ch

Änderungen vorbehalten. Alle Angaben ohne Gewähr. Die Quadratmeterangaben können innerhalb eines Typen bis zu einem Quadratmeter abweichen.

Stand 08.09.2018



1:100 – unskaliert ausgedruckt auf A4