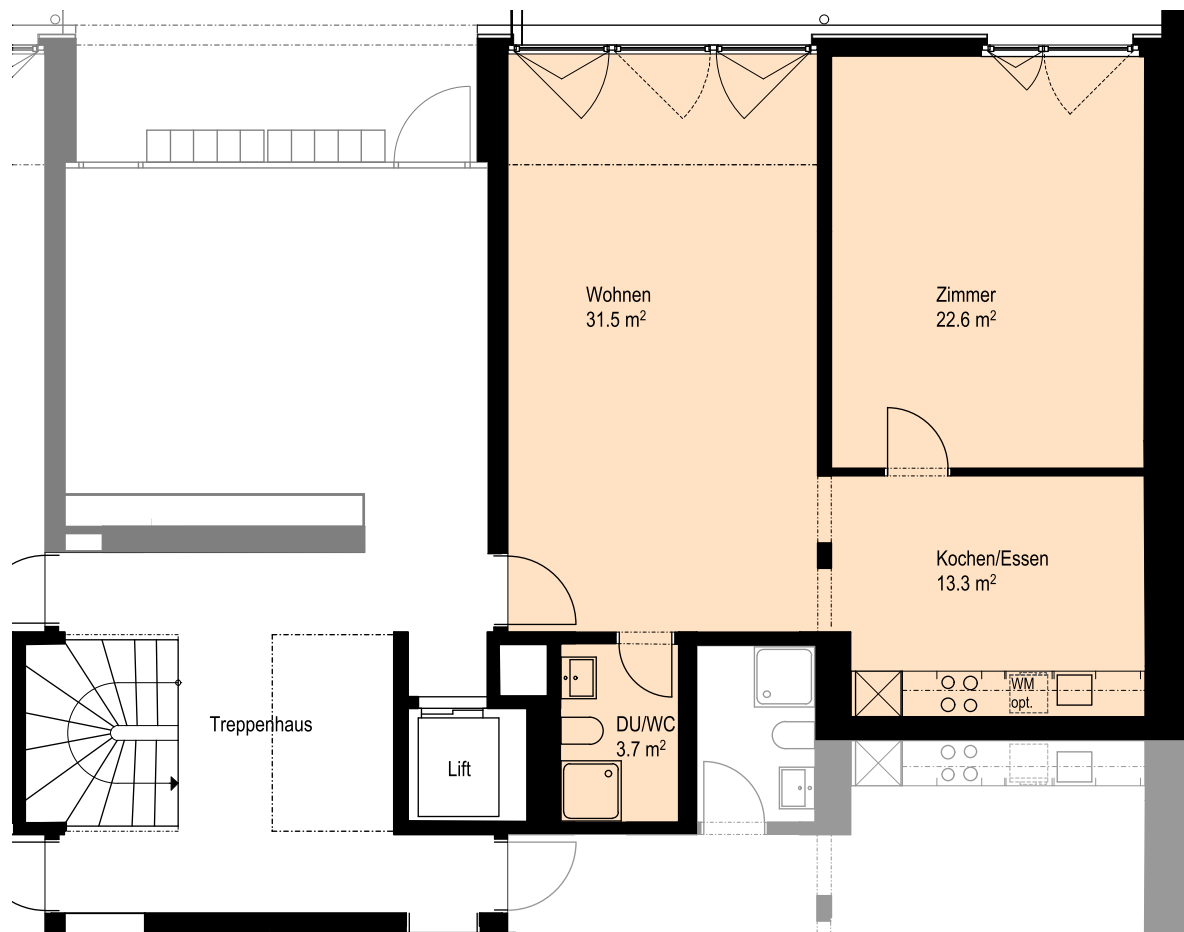
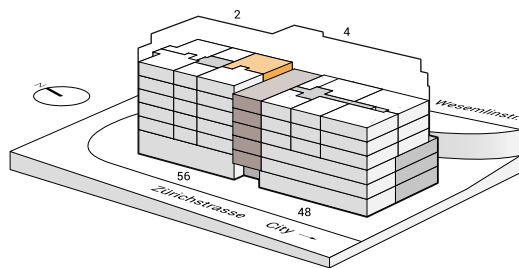




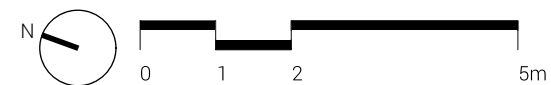
| | | |
|-------------------------|---------------------|-------|
| Objekt | Wesemlinstrasse 2 | |
| Wohnungstyp | B1 | |
| Zimmer | 2.5 | |
| Wohnfläche ca. | 71.1 m ² | |
| Aussenfläche ca. | 0 m ² | |
| Wohnungs-Nr. | 2.101 | 1. OG |
| | 2.301 | 3. OG |
| | 2.501 | 5. OG |



Vermietung: Livit AG, Kauffmannweg 4, 6003 Luzern, T +41 58 360 34 54, cityside@livit.ch

Änderungen vorbehalten. Alle Angaben ohne Gewähr. Die Quadratmeterangaben können innerhalb eines Typen bis zu einem Quadratmeter abweichen.

Stand 08.09.2018



1:100 – unskaliert ausgedruckt auf A4