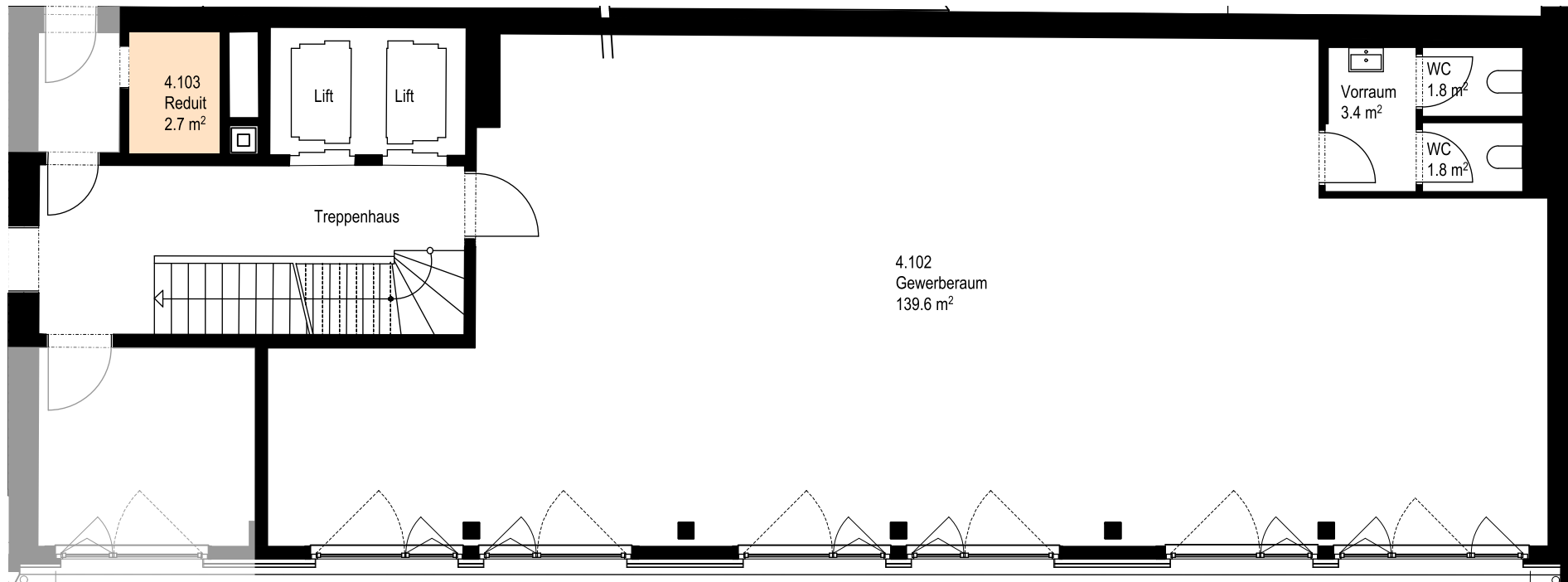
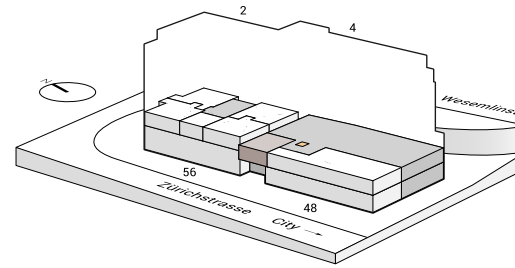




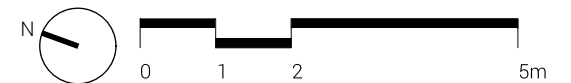
|                          |                    |      |
|--------------------------|--------------------|------|
| <b>Objekt</b>            | Wesemlinstrasse 4  |      |
| <b>Art</b>               | Reduit             |      |
| <b>Gewerbefläche ca.</b> | 2.7 m <sup>2</sup> |      |
| <b>Objekt-Nr.</b>        | 4.103              | 1.0G |



**Vermietung: Livit AG, Kauffmannweg 4, 6003 Luzern, T +41 58 360 34 54, [cityside@livit.ch](mailto:cityside@livit.ch)**

Änderungen vorbehalten. Alle Angaben ohne Gewähr. Die Quadratmeterangaben können innerhalb eines Typen bis zu einem Quadratmeter abweichen.

Stand 08.09.2018



1:100 – unskaliert ausgedruckt auf A4